

El futuro ya no es lo que era antes: algunos escenarios para el trigo y el sector agroalimentario global

Eugenio Díaz-Bonilla (IFPRI)

**Primer Taller Internacional de Intercambio de Experiencias
sobre “Políticas y Mecanismos Públicos de Comercialización y
Abastecimiento de Trigo en América Latina y el Caribe”**

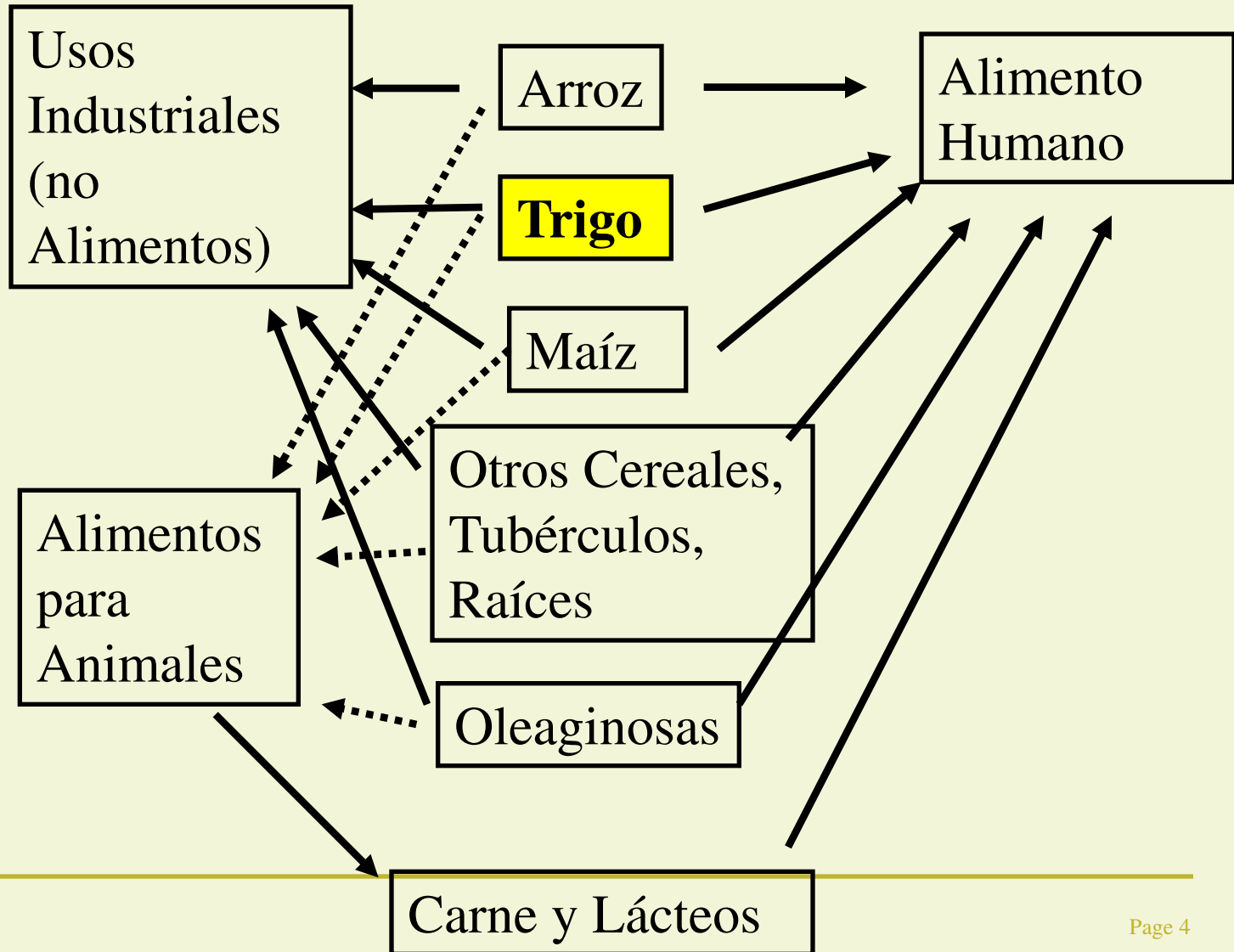
Santiago de Chile, 6 – 7 de Noviembre 2014

Estructura de la Presentación

- **Trigo en el contexto actual**
- **Escenarios de Corto-Mediano Plazo (próximos 5 años)**
- **Escenarios de Mediano-Largo Plazo (siguientes 10-15 años)**
- **Comentarios Finales**

-
- **Trigo en el contexto actual**

Esquema de Utilización



Porcentajes de Utilización (2011)

	Usos			
	Alimentación Humana	Alimento para animales	Industriales No Alimentos	Otros
Cereales	47.6	35.3	9.9	7.2
Trigo	67.1	20.9	3.1	8.9
Arroz	81.1	7.1	3.6	8.2
Maiz	19.0	55.1	21.2	4.7

Contribución a la Alimentación Humana

	Calorías per cápita/día (% del total)	Proteínas gramos per cápita/día (% del total)	Grasas gramos per cápita/día (% del total)
Productos Agrícolas	82.4	60.5	55.4
Productos Pecuarios	17.7	39.5	44.6
Cereales	45.2	39.7	7.1
Trigo	18.3	19.8	2.9
Arroz	19.0	12.7	1.8
Maíz	5.1	4.4	1.5

Indicadores Producción y Comercio

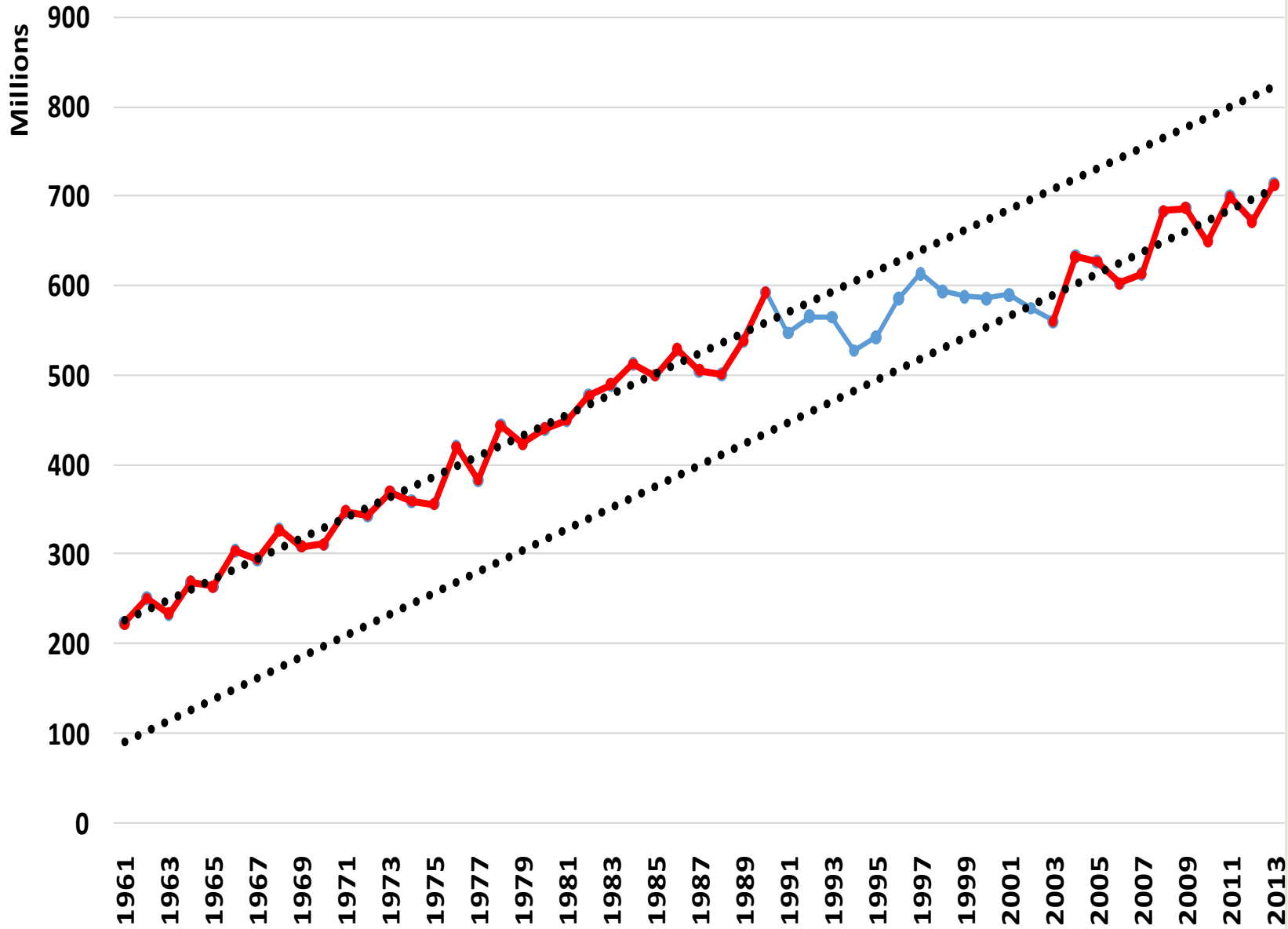
(promedio 2010s, US\$ corrientes)

	Porcentaje de la Producción Agropecuaria Mundial	Porcentaje del Comercio Agropecuario Mundial (Exportaciones)	Producción. Valor en US\$ corrientes (miles de millones)	Exportaciones. Valor en US\$ corrientes (miles de millones)
Cereales	21.9	13.0	775.0	156.2
Trigo	4.9	3.3	174.5	39.7
Maíz	6.6	2.3	232.8	28.2
Arroz	8.4	1.8	297.8	21.5



Producción Mundial de Trigo

(Millones de Toneladas)

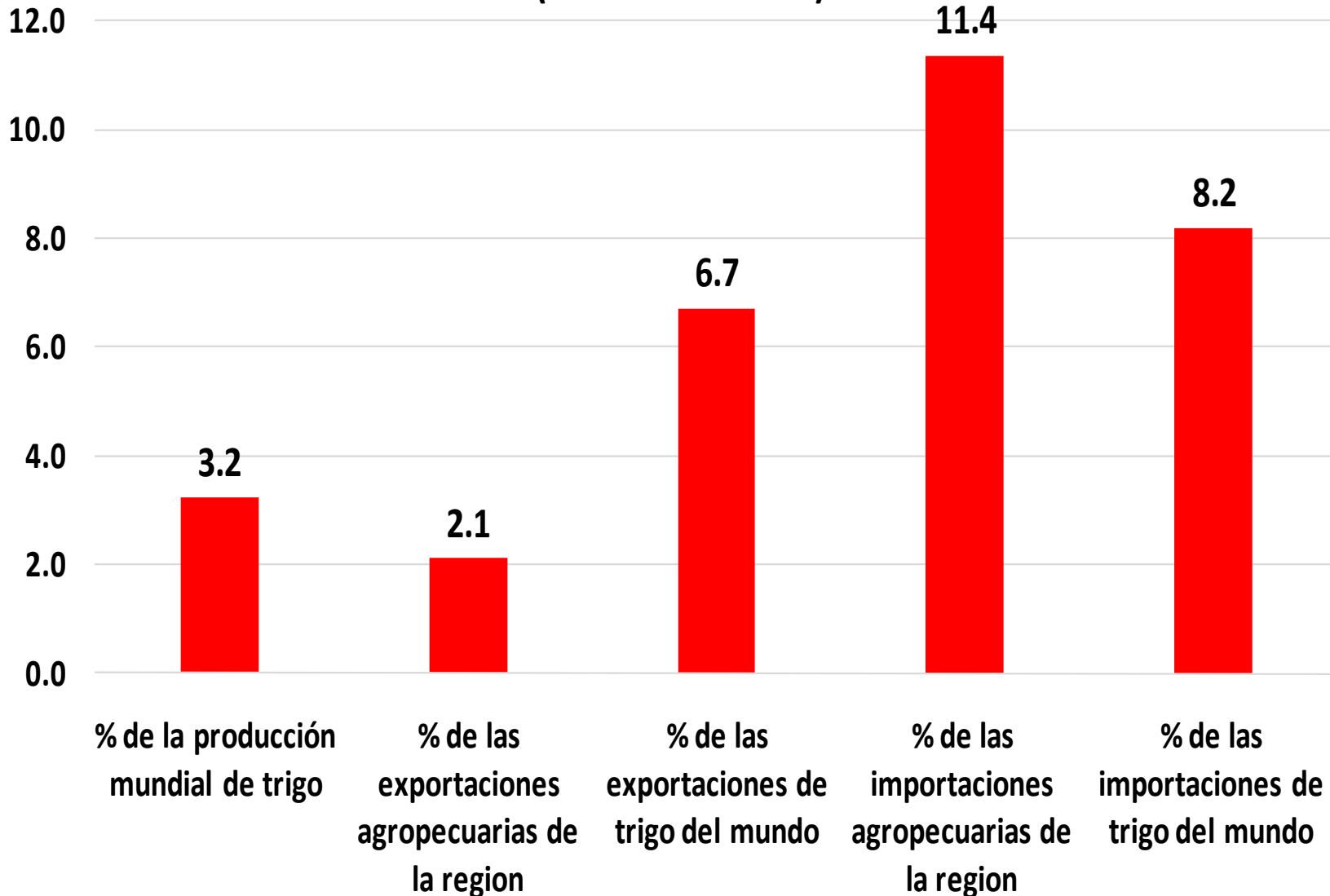


Estructura de la Producción de Trigo

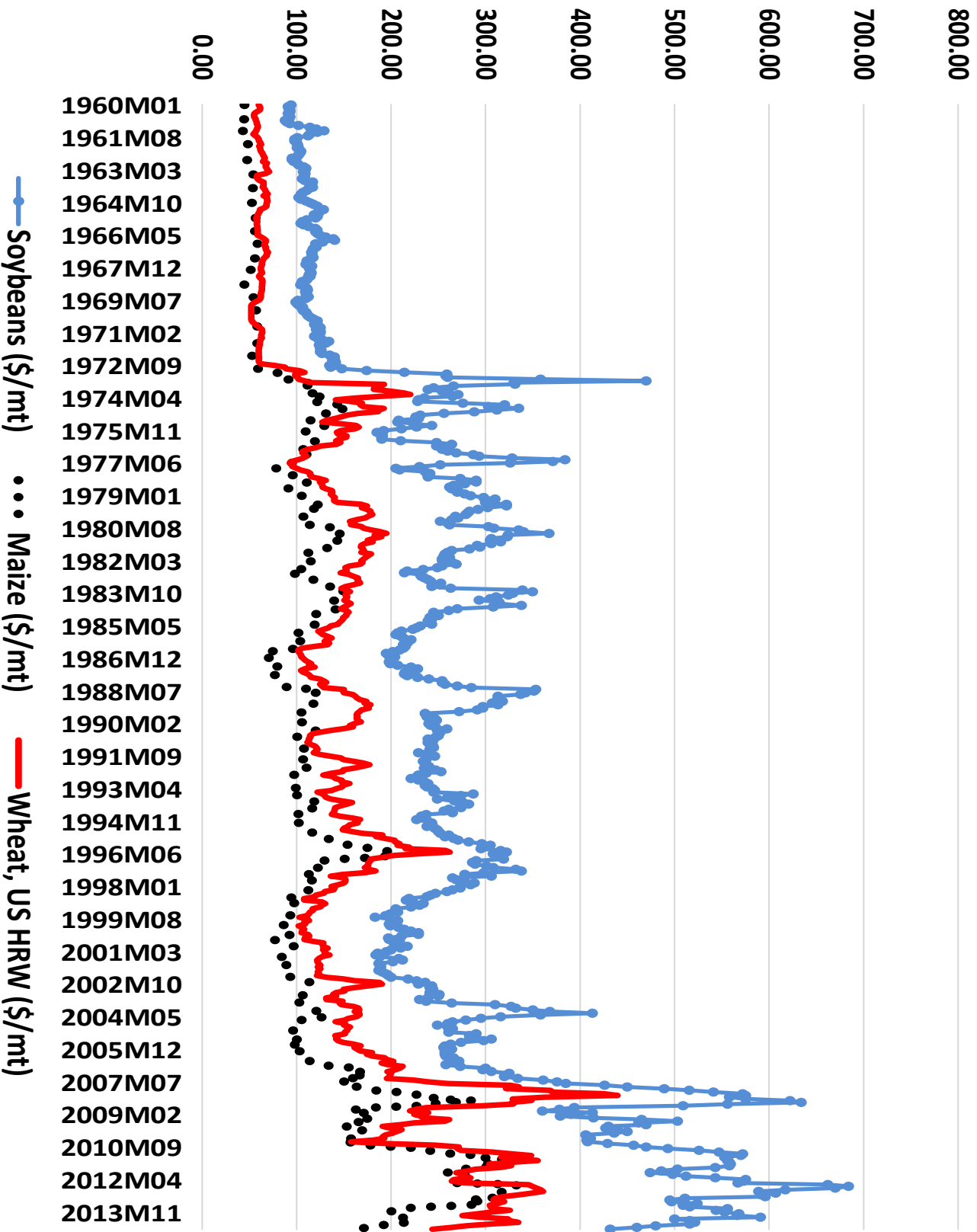
	1990s	2000s	2010s	Diferencia 2010s vs 1990s
Union Europea	21.0	21.7	20.5	-0.5
China	18.6	16.3	17.2	-1.3
India	10.7	11.9	12.4	1.7
EEUU	11.3	9.3	8.5	-2.8
Rusia	6.3	7.8	7.2	0.9
Australia	3.0	3.2	3.7	0.7
Paquistán	2.9	3.4	3.6	0.7
Canada	4.8	3.9	3.6	-1.2
Turquia	3.4	3.2	3.1	-0.3
Ucrania	2.9	2.7	2.9	0.0
Kazakhstan	1.7	2.1	2.4	0.7
Argentina	2.1	2.2	2.3	0.1
Iran	1.8	2.0	1.9	0.2
Egipto	0.9	1.2	1.2	0.2
Uzbekistan	0.4	0.9	1.0	0.6
Brasil	0.4	0.7	0.9	0.4

América del Sur: Indicadores de Producción y Comercio de Trigo

(Promedio 2010s)

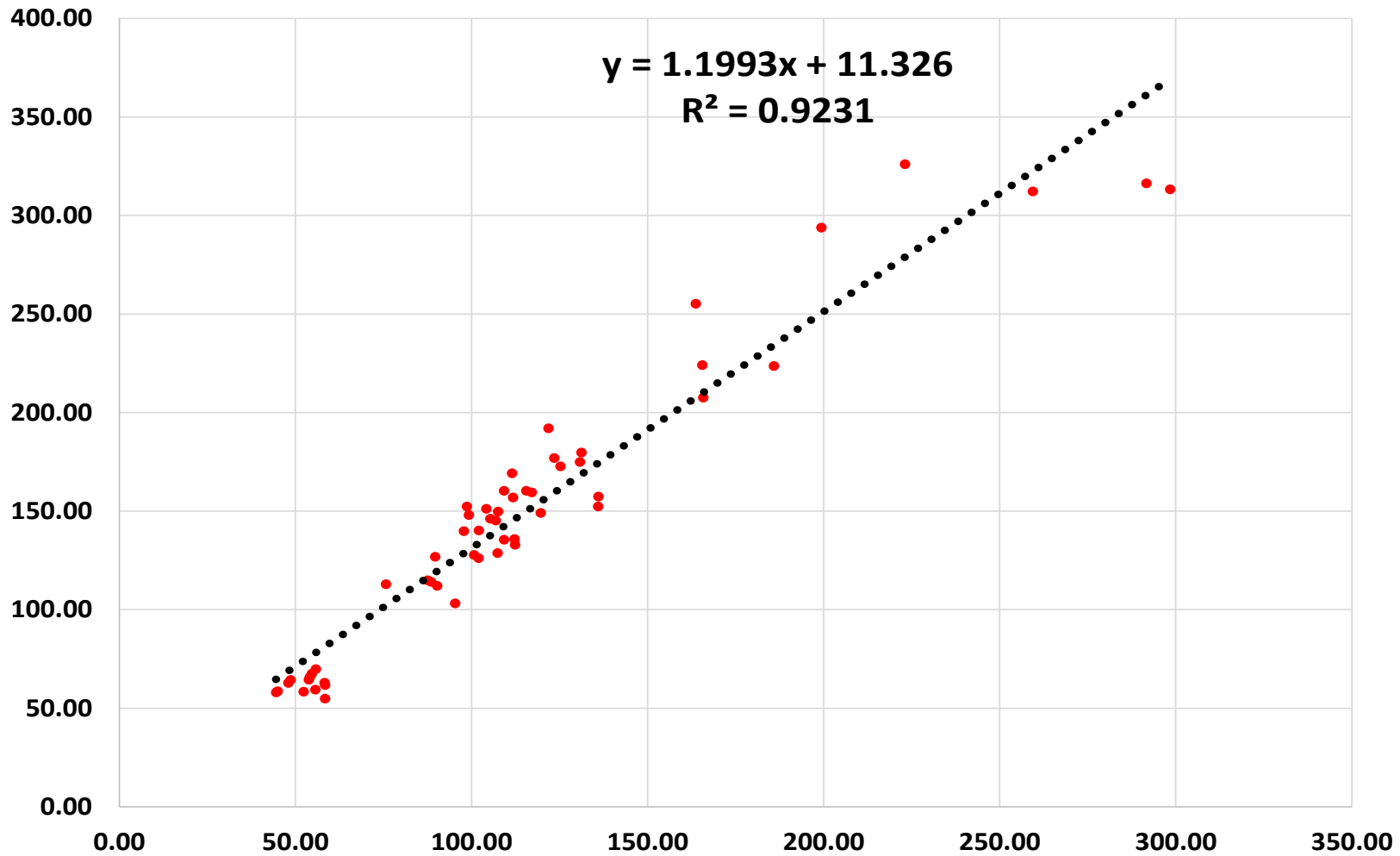


Precio Nominal Trigo, Soja y Maiz



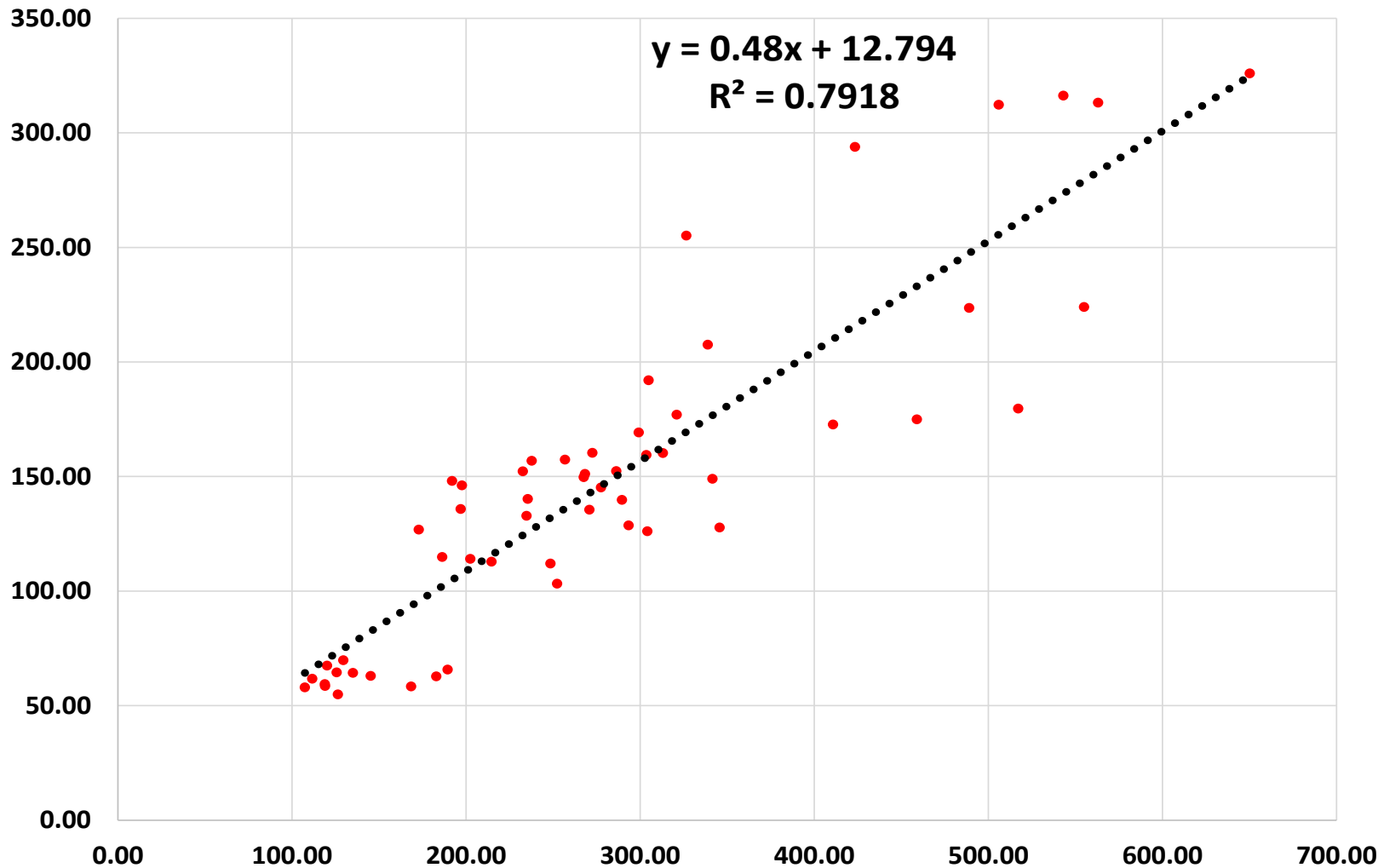
Correlaciones del Precio del Trigo

Correlacion Trigo Maiz



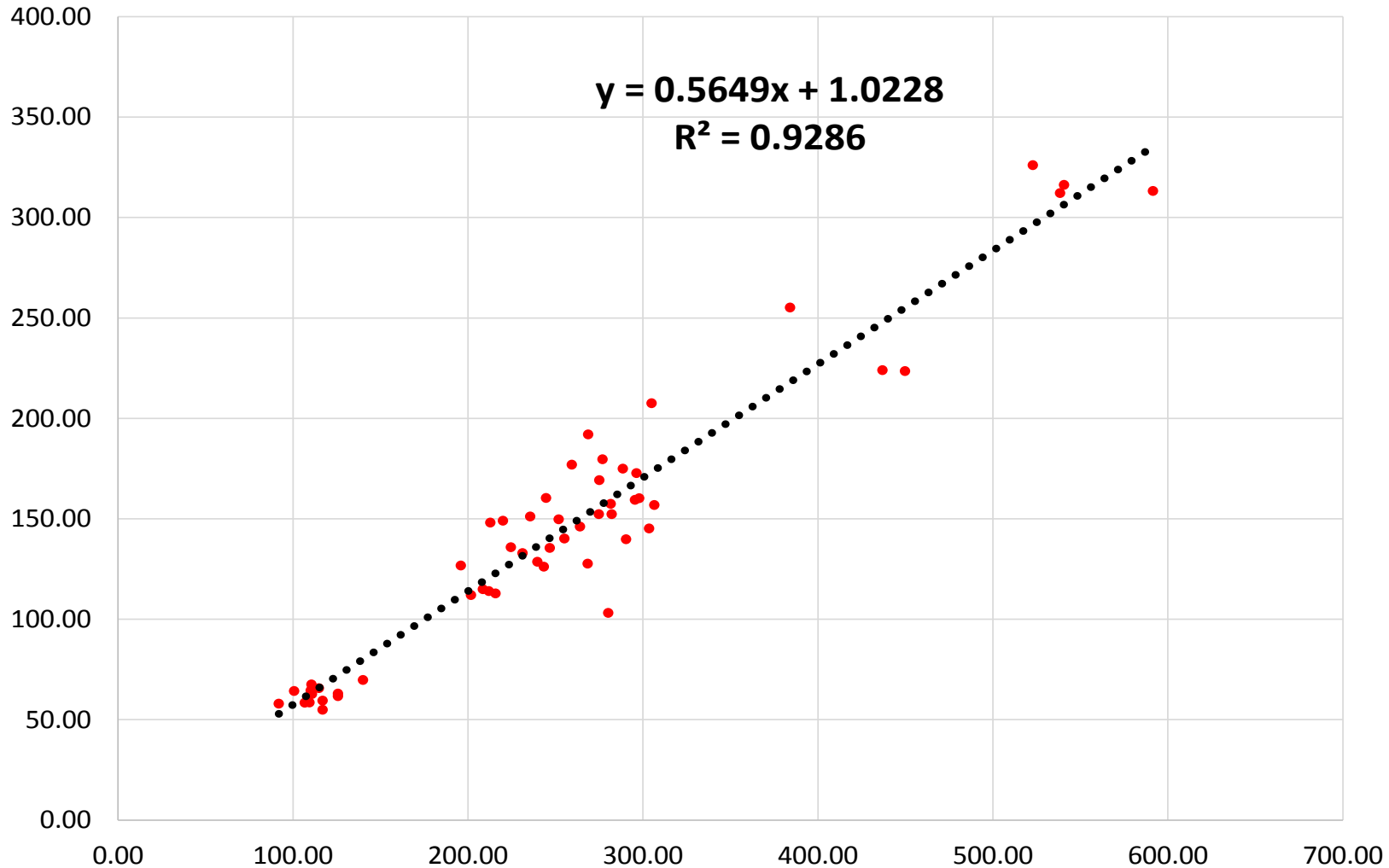
Correlaciones del Precio del Trigo

Correlacion Trigo Arroz



Correlaciones del Precio del Trigo

Correlacion Trigo Soja



-
- **Escenarios de Corto, Mediano y Largo Plazo**



Dimensiones Estratégicas y Escenarios

	Economía en General	Sector Agropecuario
Largo Plazo	Globalización y Gobernanza Global	Patrones de Consumo (Urbanización, Salud, Sostenibilidad Ambiental, Otros Valores; Impacto en Consumo Carnes)
	Crecimiento Económico (Tendencia), Distribución del Ingreso, Empleo	Regulaciones Públicas y Estándares Privados para Agricultura y Alimentos
	Demografía y Población	Acuerdos Comerciales
	Tendencias en Energía	Restricciones en Recursos Naturales (Agua, Tierra)
	Tecnología en General	I y D en Agricultura; Crecimiento de Productividad
	Cambio Climático (en general)	Cambio Climático (sector agropecuario)
Corto Plazo	Crecimiento Económico (Ciclo), Empleo	Política Comercial Agroalimentaria
	Tipo de Cambio, Tasas de Interés, Flujos de Capital, y Otros Factores Macroeconómicos	Políticas de Biocombustibles
	Precios agropecuarios y de alimentos; Precio de Energía (Petróleo y otros)	Relación de stocks a uso de productos
	Variación Climática (en general)	Variación Climática (sector agropecuario)



Corto-Mediano Plazo 1

■ **Recuperación o recesión en los próximos 2-3 años?**

- **Final del “quantitative easing.”** Potencial incremento tasa de interés. Impacto en la construcción y deuda. Problemas bancarios/ financieros.
- **China y estrategias de crecimiento: exportaciones, inversiones, y ahora?**
- **No margen para estímulo fiscal (ni monetario?)**

■ **Evolución del dólar: apreciándose nuevamente**

■ **Evolución mercado de energía**

- **Bajo crecimiento económico y nuevas tecnologías (repetición de los 1980s?)**

■ **Políticas comerciales**

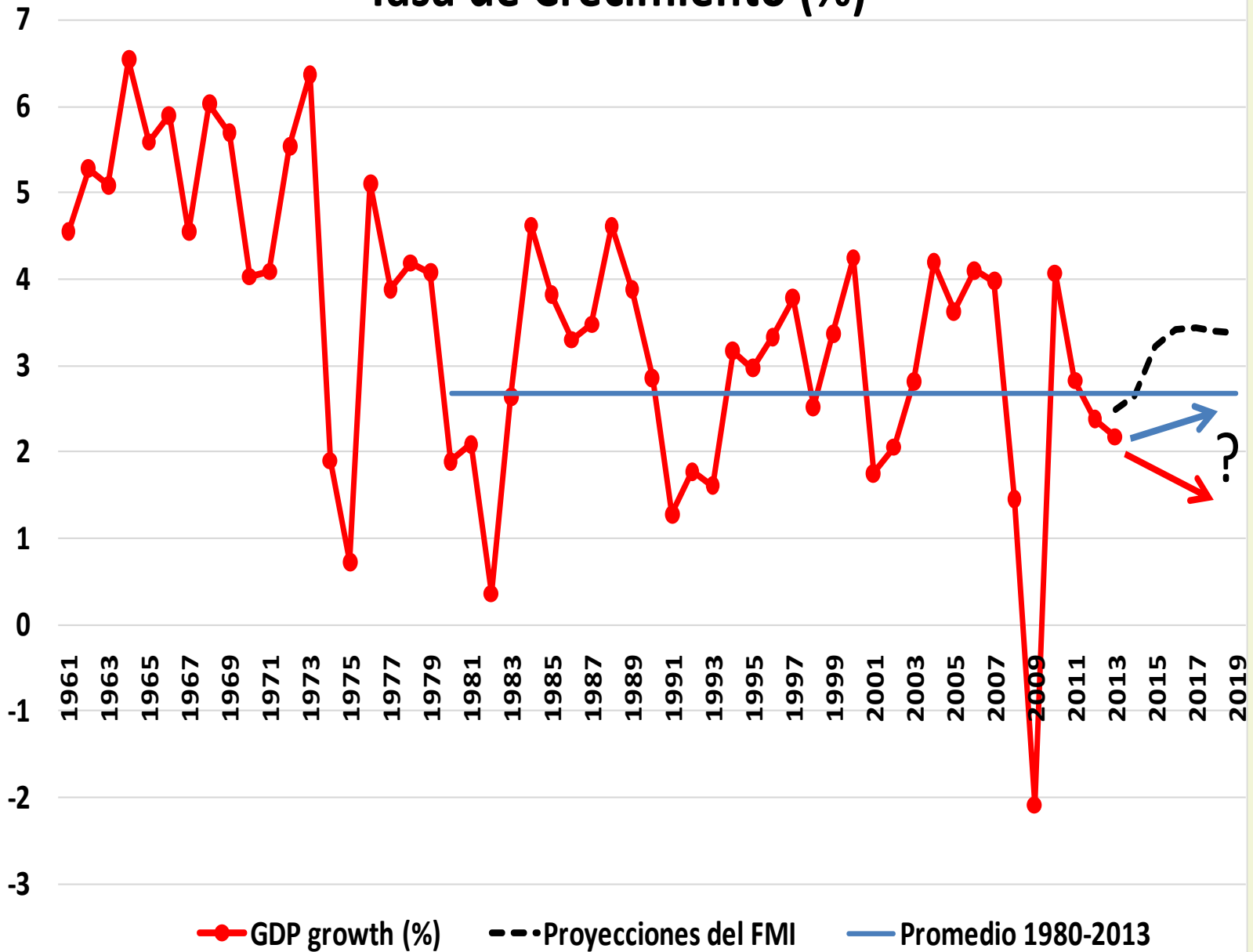
- **Incremento subsidios, precios sostén, aranceles, niveles de autosuficiencia**



Corto-Mediano Plazo 2

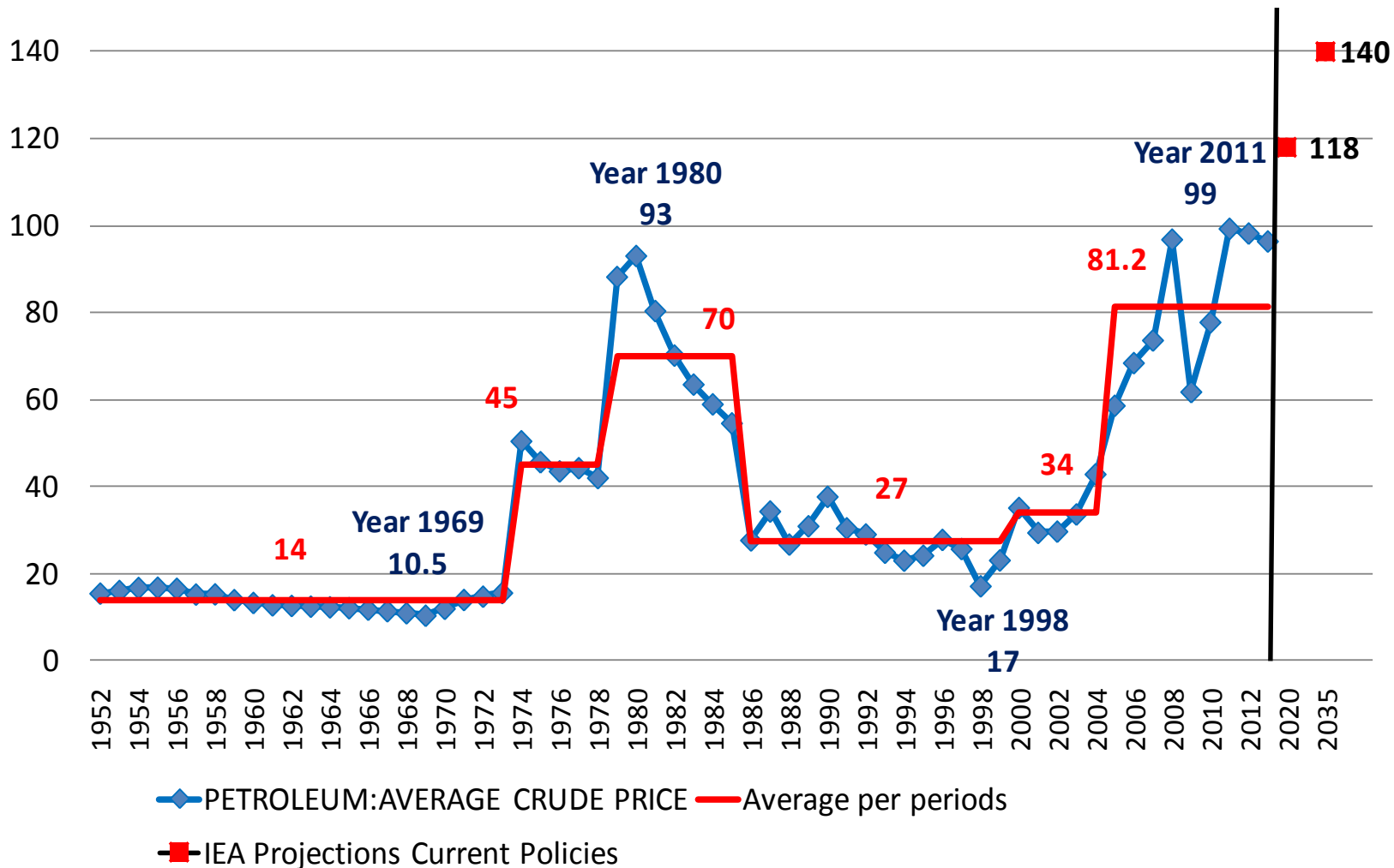
- **Stocks/consumo: por encima de mínimos que llevaron a incrementos de precios**
 - **Biocombustible: aplanamiento de la demanda**
 - **EEUU y EU: ajustes en mandatos**
 - **Australia: eliminación de la promoción de biocombustibles**
 - **Algunos países emergentes están incrementando mezcla (Indonesia, Malasia, Argentina, Brasil..)**
 - **Recurrencia de eventos climáticos extremos**
 - **El Niño**
 - **Shocks geopolíticos**
 - **Hasta ahora no mucho efecto en energía**
 - **Rusia, Ucrania y el mercado del trigo y otros productos**
-

Tasa de Crecimiento (%)



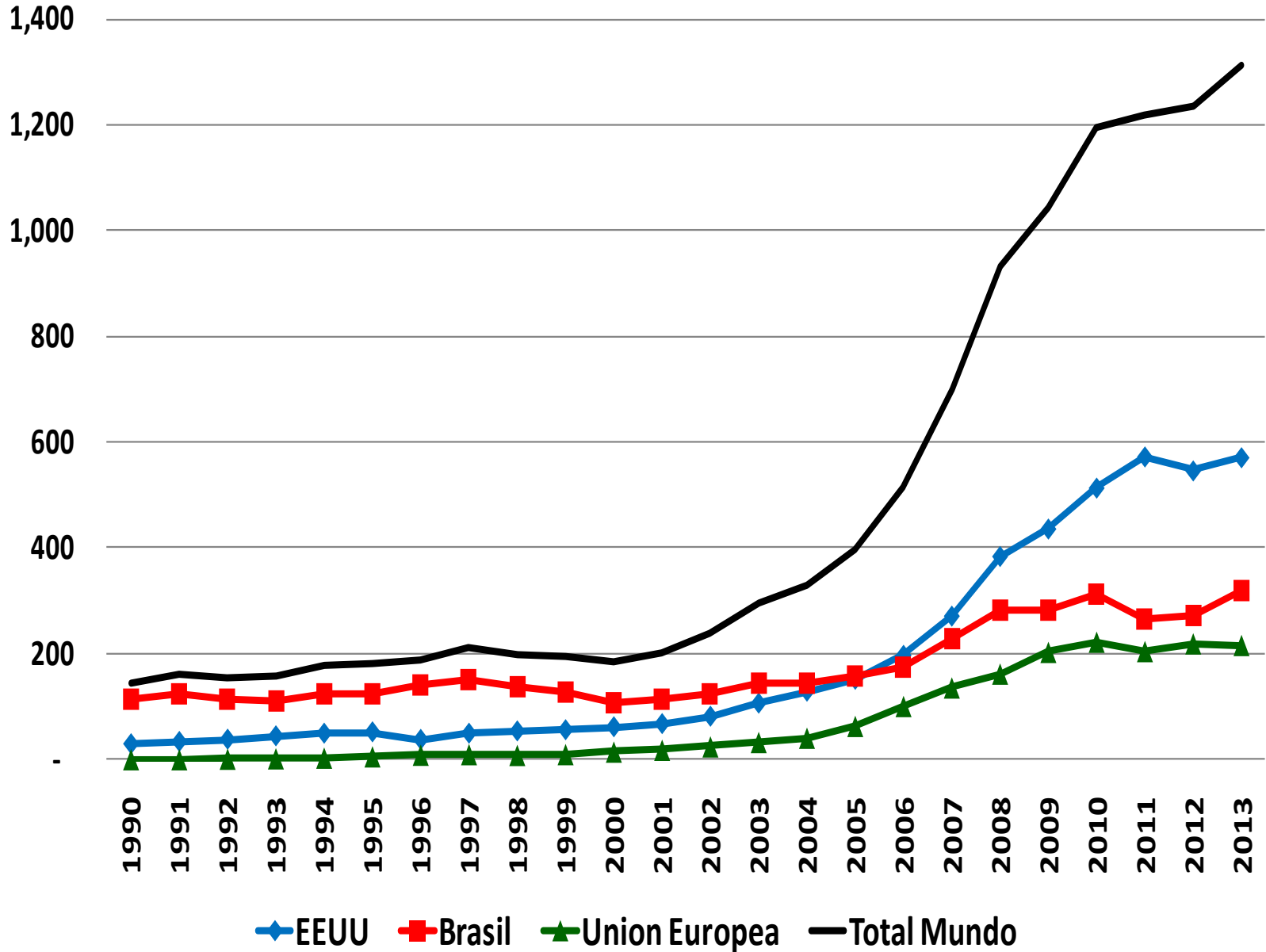
Precios del Petróleo

Average World Oil Price (2009 US constant dollars per barrel)



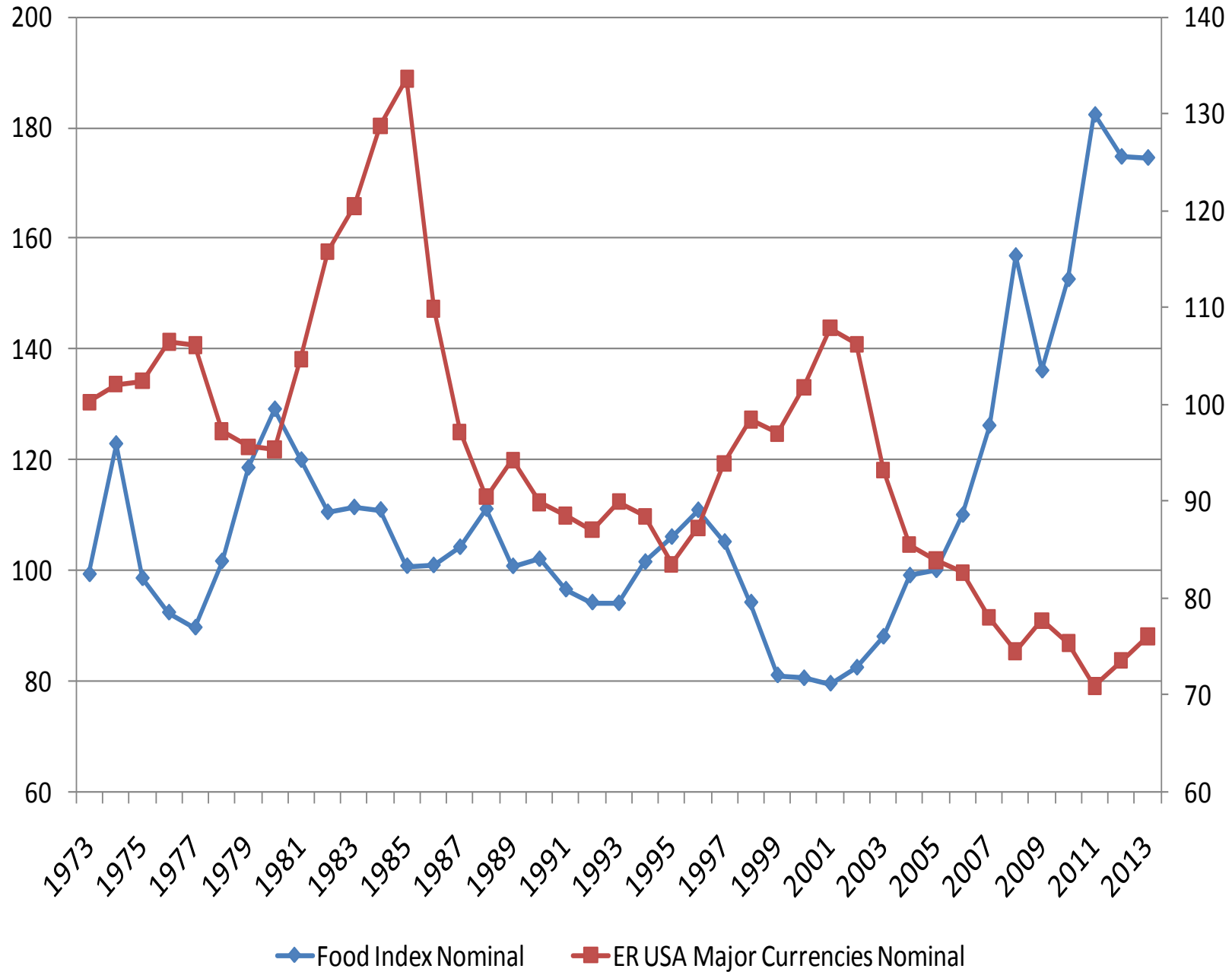
Producción de Biocombustibles

(en miles de barriles equivalentes de petróleo)

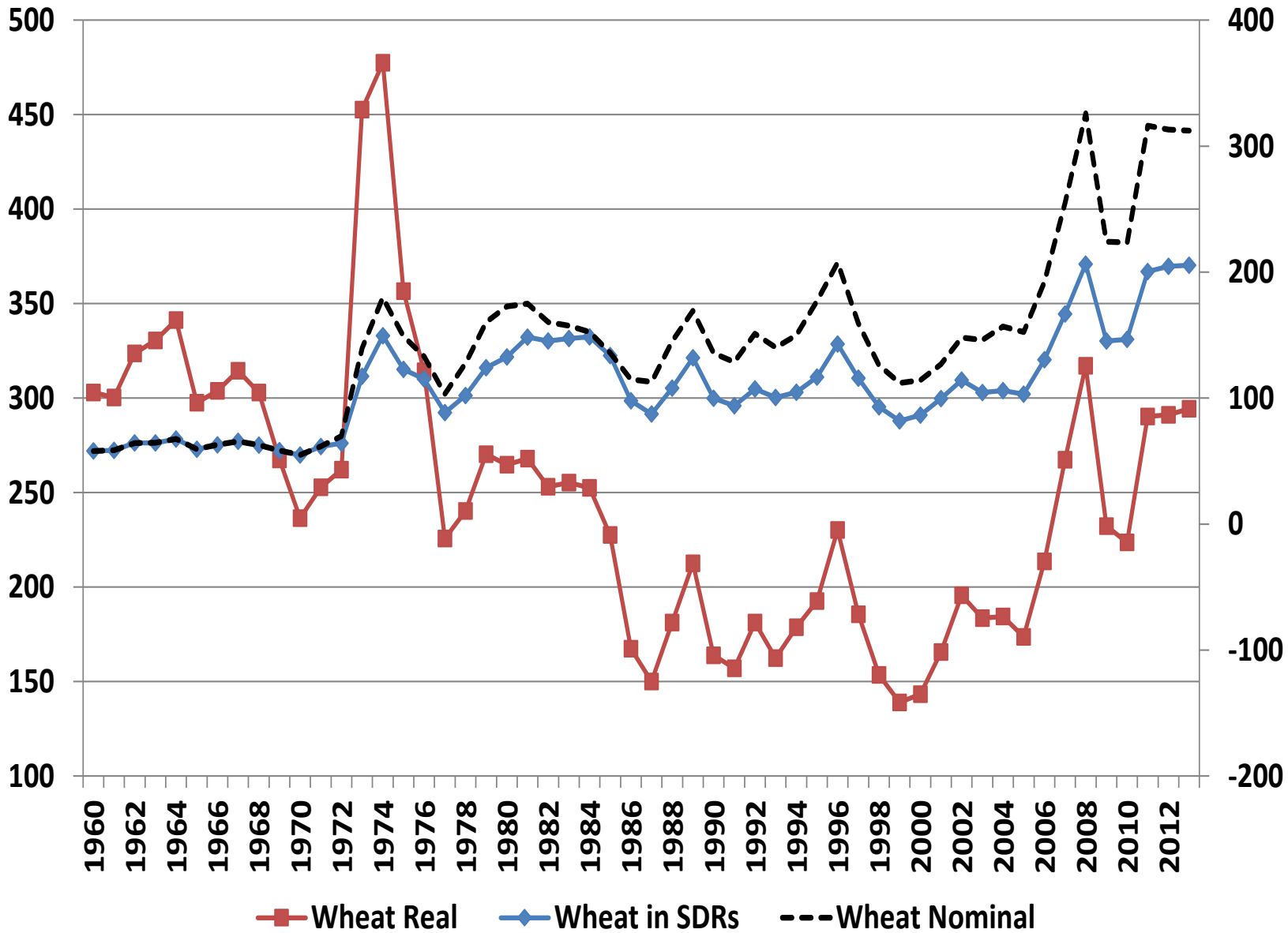




Nominal Food Index and Nominal US Exchange Rate

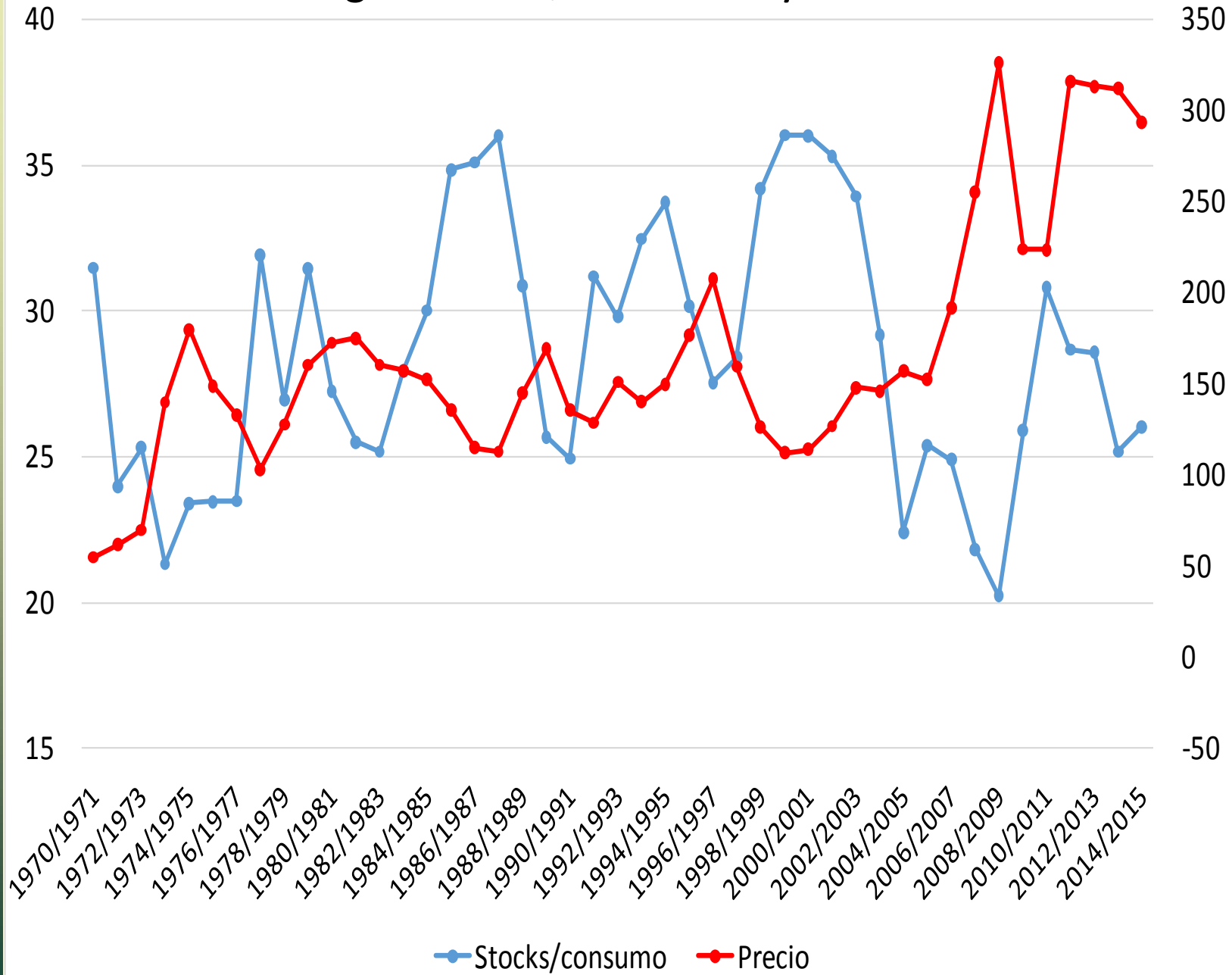


Precio del Trigo: Nominal (US\$), Nominal (DEGs) y Ajustado por Inflación



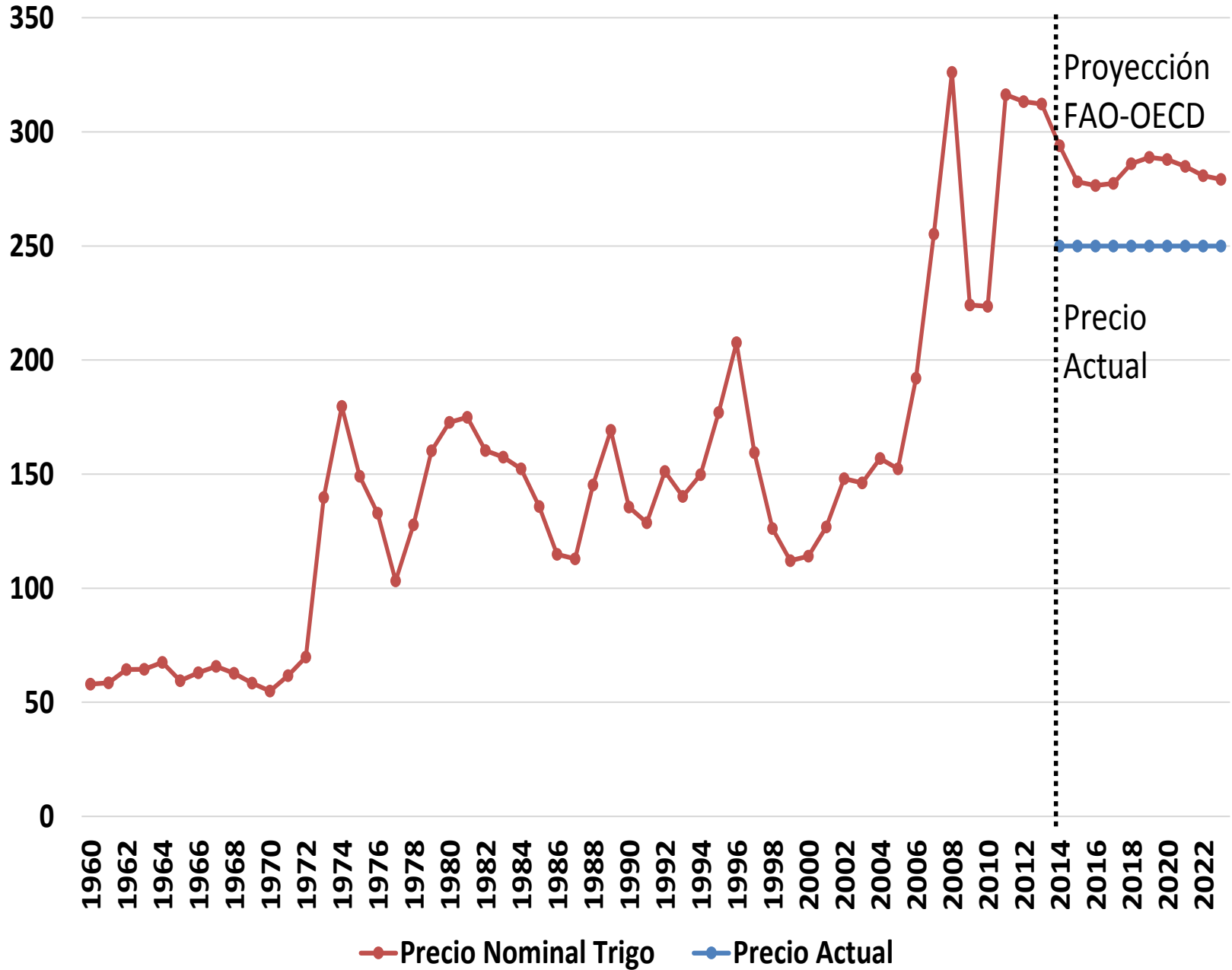


Trigo: Stocks/Consumo y Precios





Precio Nominal Trigo





Mediano y Largo Plazo 1

■ Crecimiento del PBI:

- Acumulación de factores (modelo Solow-Swan) o cambio estructural?
- Envejecimiento de la población y menor crecimiento
- Límites a expansión del crédito por el lado del consumidor y de los gobiernos, y un sistema financiero más regulado

■ Demografía y consumo

- Disminución de la tasa de crecimiento de la población.
- Envejecimiento y cambios de consumo

■ Incertidumbre en otras dimensiones del consumo

- Convergencia en consumo de carne?
 - Disminución del desperdicio?
 - ~~Salud, sostenibilidad, otros valores?~~
-



Mediano y Largo Plazo 2

- **Globalización y gobernanza global**
 - Desaceleración en integración de comercio y finanzas,
 - Geopolítica y el G-2
 - **Energía**
 - Máximo geológico o cambio tecnológico relacionado con producción de fuentes fósiles no convencionales?
 - **Cambio climático**
 - Más eventos extremos?
 - Grandes diferencias en proyecciones de los diferentes Modelos de Circulación Global
 - Incertidumbres respecto de disponibilidad de agua
 - Límites a una agricultura intensiva en energía y generadora de gases de “efecto invernadero”
-



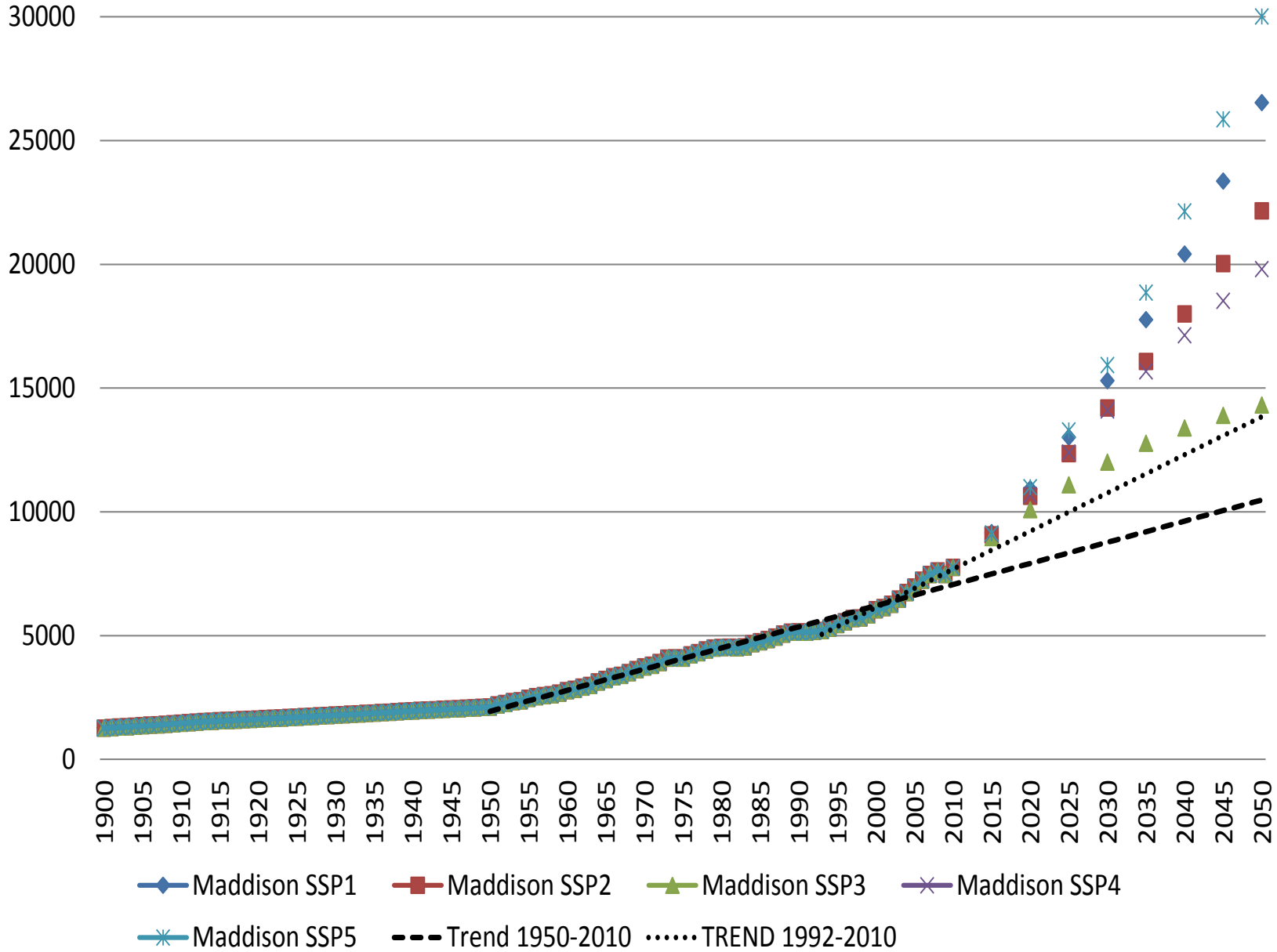
Mediano y Largo Plazo 3

Tecnología

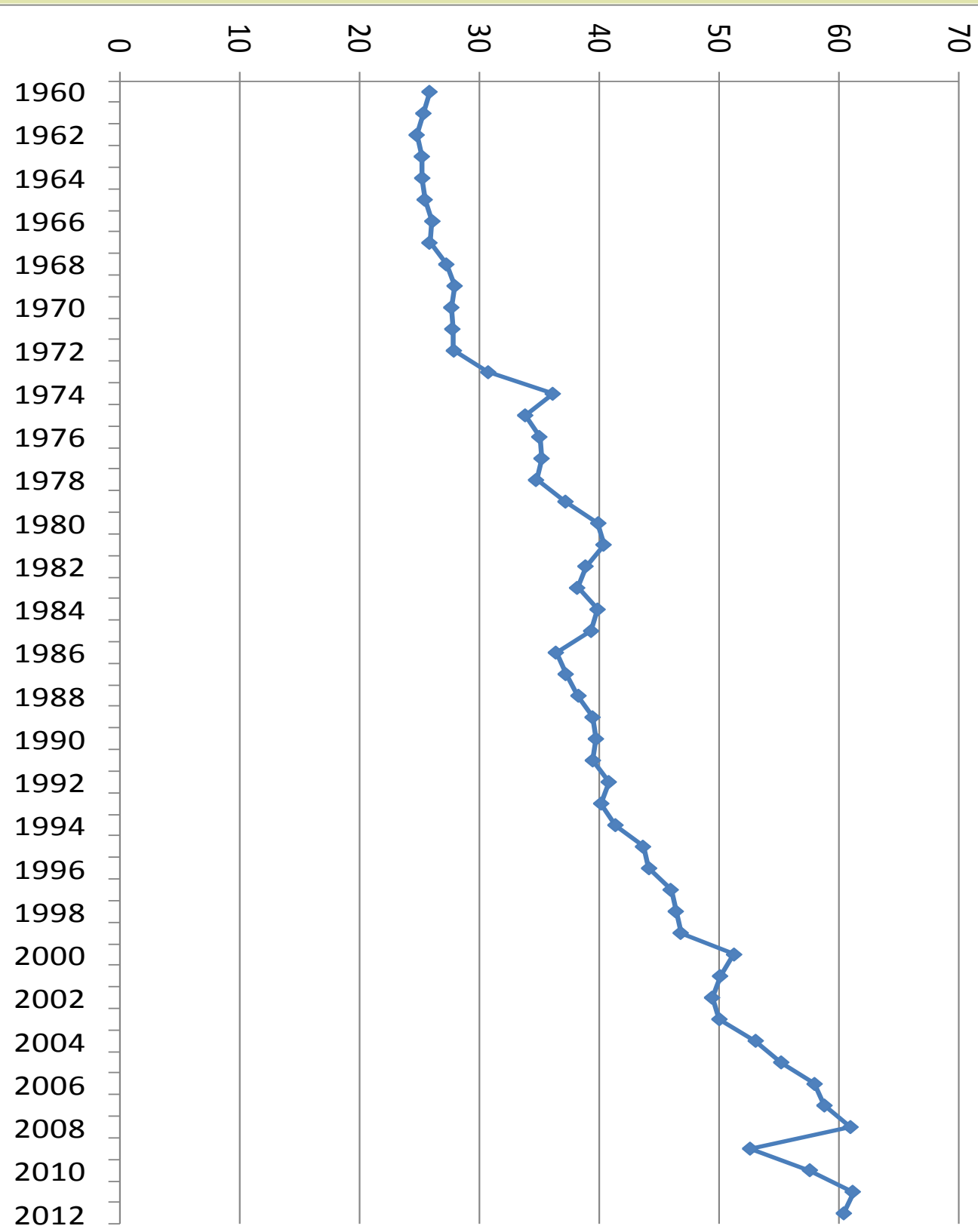
- La “tercera revolución” de la “nueva biología”
 - Convergencia de biología con física, química, computación, matemáticas, nuevos materiales, visualización, nanotecnología, telecomunicaciones, e ingeniería
 - “A New Biology for the 21st Century” Committee on a New Biology for the 21st Century. National Research Council, 2009.
 - Enfoques “eco eficientes” (CIAT) y similares, para alcanzar múltiples objetivos de mayor productividad y eficiencia, mejorar la capacidad de resistencia a shocks (“resiliencia”), reducir emisiones, capturar carbón...
 - Esos objetivos múltiples pueden ser impuestos por agroindustria/supermercados siguiendo preferencias de los consumidores
-



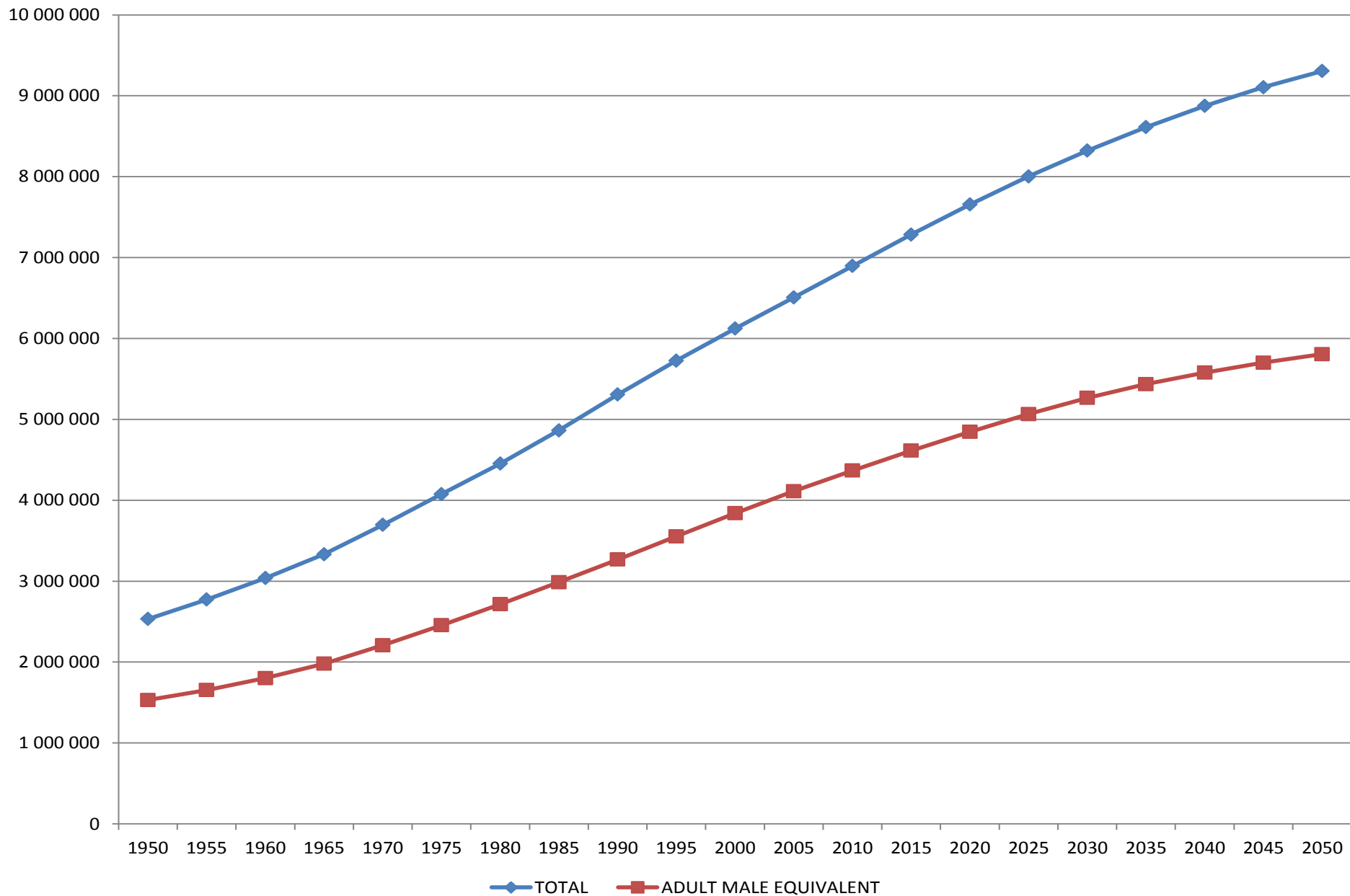
GDP per capita: World (in 1990 US dollars)

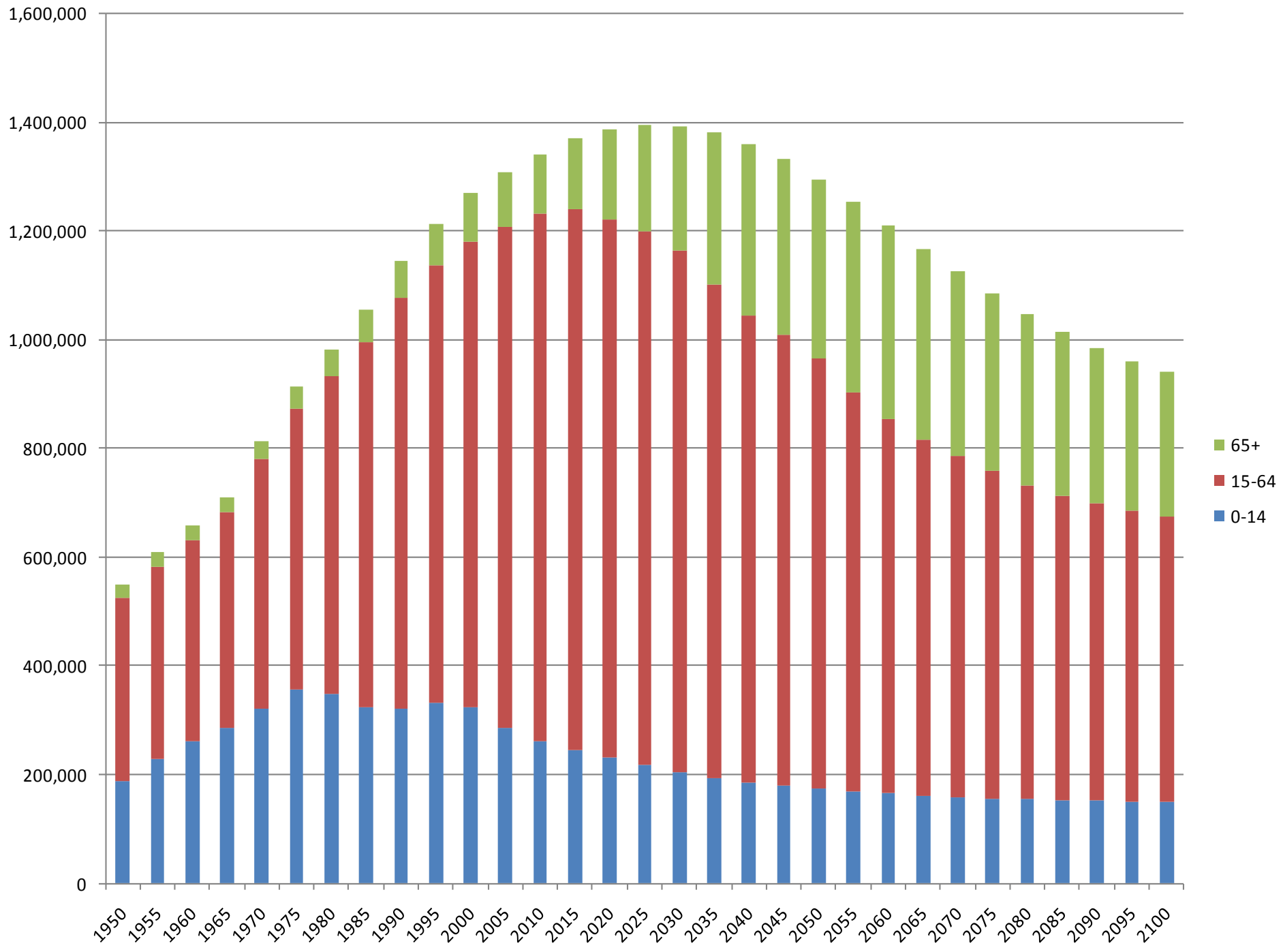


Trade (% of GDP)



Población y Envejecimiento





Comentarios Finales

- **Período difícil en los próximos 2-3 años. De período de precios muy altos y volátiles, a uno de precios más bajos (aunque nominalmente mayores a los 1990s)**
 - **Repetición de los 1980s?**
 - **Reversión de programas de subsidios a producción y consumo, de autosuficiencia y de incremento de stocks. Costo del “seguro” versus costo del evento temido**
 - **Mediano plazo: incertidumbre requiere monitoreo de las dimensiones estratégicas**
 - **Invertir en investigación y desarrollo (“nueva biología”), en eficiencia, adaptación y mitigación.**
 - **Invertir en infraestructura rural, en cadenas de valor, y en logística**
-

- **Muchas gracias.....**